

# ⑧ 本校定時制のあゆみ

本校玄関と公孫樹 (平成30年11月撮影)



## 高 校

歌

作詞 森 元四郎  
作曲 下 総 一

一、山なみに 雲は流れて  
ゆたけしや 伊子の国原  
あ、われら 朝に夕に  
しずかなる 白亜の窓辺  
ひた学び 明るく生さん  
二、夕映えに 潮彩なし  
美はしや 瀬戸の海岸  
あ、われら ともに極さし  
人の世の 船路はるかに  
ひた進み 清くぞ生さん  
三、さ緑に 銀香は明えて  
果ても無や 溢るるおもひ  
あ、われら 溢るるおもひ  
時流れ 星移るとも  
ひたつとめ 真に生さん

## 1 昭和20年代

- 昭和23年 10.15 松山第二高等学校併設定時制普通部 入学式挙行
- 昭和24年 9. 1 高等学校再編成により、愛媛県立松山第二高校・松山工業高校・伊予農業高校の3校が統合され、愛媛県立松山南高等学校が開校
- 昭和25年 4 定時制校友会会則が制定され、『葦』創刊
- 昭和26年 5. 2 定時制第1回修学旅行(京阪神方面)
- 6.28 自治会を生徒会と改称
- 7.19 定時制第1回弁論大会開催
- 昭和27年 4. 1 伊予分校が愛媛県立伊予農業高等学校として分離独立
- 8.26 北校舎普通教室50坪、生物化学教棟59坪が増築落成
- 昭和28年 3.23 北校舎普通教室(図画・書道教室含む)234坪増築落成
- 昭和29年 3. 1 工業科が愛媛県立松山工業高等学校として分離独立
- 10.15 定時制校友会誌『公孫樹』発刊
- 11.20 本館新築が落成し、祝賀祭を開催
- 11.22 第1回校内大運動会開催

## 2 昭和30年代

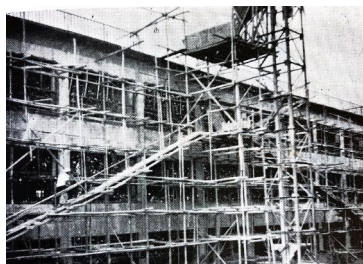
- 昭和31年 6.20 定時制PTA発足
- 9.28 定通制教育10周年記念式典を開催
- 10.28 定時制第1回運動会開催
- 昭和32年 10. 2 講堂兼体育館の落成式を挙行
- 12. 2 定時制の給食開始(給食モデルスクールに指定)
- 昭和33年 4. 1 定時制の定員が500人となる
- 昭和34年 2.11 松山南高等学校の校歌を制定
- 昭和36年 6.16 新館1階和室北側に日本庭園を築く
- 昭和39年 2.28 運動場拡張工事が完了
- 4.22 武道場・部室・体育教官室・車庫その他の移改築工事が完了(照明施設の設備拡充も年内に完了)

## 昭和45年まであった北校舎



『八十年のあゆみ』より

## 待望の新校舎(現在の本館)



『公孫樹』第8号より

## 給食風景



『八十年のあゆみ』より

## 旧体育館(昭和32年)



『八十年のあゆみ』より

### 3 昭和40年代

- 昭和41年 9 帝人工場への出張補習授業 開始 (会議室が臨時教室)
- 昭和42年 12. 5 定通制教育20周年記念式典 開催
- 昭和43年 定通制全国大会 始まる  
第17回弁論大会 実施 (最後の弁論大会)
- 昭和44年 出張補習授業 中止
- 昭和45年 11.23 北校舎取壊し作業 開始
- 昭和46年 12. 5 北教棟 (芸術科・家庭科含む) が新築落成  
※ 定時制の教棟が本館から北教棟へ移動
- 昭和47年 10 新入生集団宿泊研修 実施 (江田島青年の家)  
中庭造園工事が完了
- 昭和49年 5. 9 従来 of 遠足を“野外学習活動”に改称  
10.11 体育館建設工事の地鎮祭を挙行政  
12.27 「栄冠」の碑 建立  
体育館第1期工事 竣工 (運動場の照明も増燈)

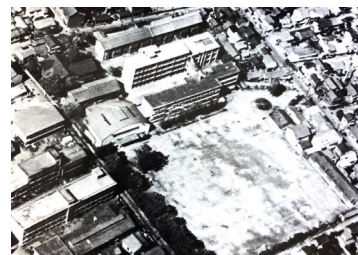
### 4 昭和50年代

- 昭和50年 1.12 体育館落成式・文化祭 挙行政  
新入生集団宿泊研修の研修場所を北条青少年スポーツセンターに変更
- 昭和52年 3.31 体育館第2期工事 竣工  
5.10 体育館落成式 挙行政  
8.10 定通制教育30周年記念式典 開催  
12. 4 「挺身」の碑 除幕式を挙行政

### 5 昭和60年代

- 昭和60年 生徒数の減少にともない、運動会を体育館で実施
- 昭和62年 定通制教育40周年記念式典 開催

本館全景 (昭和40年)



『八十年のあゆみ』より

新北教棟と食物教室 (昭和46年)



『八十年のあゆみ』より

旧体育館 (昭和48年)



『八十年のあゆみ』より

新体育館落成 (昭和50年)



『八十年のあゆみ』より

### [Gallery ~運動会の記憶~]

定時制運動会の名物、松明演技。本当に松明に火を点けました

昭和53年度



昭和56年度



昭和57年度



写真はすべて『創立百年記念誌 南薫百花』より